

ИНСТРУКЦИЯ ПО УХОДУ ЗА МЕБЕЛЬЮ И ПРАВИЛА ЭКСПЛУАТАЦИИ

1. Изделия мебели должны храниться в крытых помещениях при температуре не ниже +2°C и относительной влажности воздуха от 45% до 70%.
2. Мебель рекомендуется эксплуатировать в проветриваемых, сухих помещениях, имеющих отопление и вентиляцию с температурой воздуха не ниже 10° С и не выше +40° С, относительной влажности 65-85%.
3. Использование мебельной продукции, должно осуществляться по назначению изделия мебели, указанному в маркировке.
4. При эксплуатации мебельной продукции необходимо исключить попадание воды и иных жидкостей на элементы изделий мебели, соприкасающихся с полом. При монтаже моет, раковин в изделиях мебели для кухонь должна быть предусмотрена их гидроизоляция в местах контакта с поверхностью корпуса изделия мебели.
5. При установке изделий мебели в непосредственной близости от нагревательных и отопительных приборов их поверхности во время эксплуатации должны быть защищены от нагрева. Температура нагрева элементов мебели не должна превышать +40 °С.
6. В мебели, имеющей крепление болтами, винтами, шурупами, при ослаблении соединений необходимо периодически подвёртывать их.
7. Мебель, транспортируемую в условиях минусовой температуры, при установке в помещении следует немедленно протереть чистой, сухой и мягкой тканью как снаружи, так и внутри.
8. Мебель должна быть защищена от прямого попадания солнечных лучей, не должна размещаться вблизи отопительных приборов, сырых и холодных стен.
9. Поверхности деталей мебели оберегать от попадания влаги, щелочей, ацетона, спирта и т.д., а также от механических повреждений.
10. На поверхность мебели не следует ставить горячие предметы.
11. Удалять пыль с поверхности, облицованной специальными мебельными пленками, следует сухой мягкой тканью.

УСЛОВИЯ ТРАНСПОРТИРОВАНИЯ

1. Мебель транспортируют всеми видами транспорта в крытых транспортных средствах, а также в контейнерах.
2. При транспортировании изделий в местах соприкосновения их друг с другом, с кузовом транспортных средств и увязочными материалами должны быть мягкие прокладки, предохраняющие от механических повреждений.
3. При транспортировании изделий дверки и ящики должны быть зафиксированы в закрытом положении, исключающем их открывание или выдвигание.
4. Погрузочно-разгрузочные работы при транспортировании мебельных пакетов должны осуществляться так, чтобы в результате данных работ мебельные пакеты не получили механических повреждений.
5. Допускается перевозка мебели транспортом заказчика. В данном случае предприятие за сохранность изделия в период транспортирования ответственности не несет.

ГАРАНТИЙНЫЙ ТАЛОН

- Изготовитель гарантирует соответствие мебели требованиям ТР ТС 025/2012, ГОСТ 16371-2014 «Мебель. Общие технические условия» при соблюдении условий транспортирования, хранения, сборки, эксплуатации.
- В течение действия гарантийного срока изготовитель рассматривает претензии потребителей по качеству мебели.

Условия гарантии

- При возникновении претензий по комплектности фурнитуры претензии принимаются с предъявлением инструкции по сборке с гарантийным талоном (или копии), претензии по качеству деталей – с этикеткой от упаковки пакета деталей. При обнаружении брака внутри неповрежденной упаковки, необходимо сохранить оригинальную упаковку и не собирать бракованное изделие.
- Все гарантийные работы производятся только при предъявлении настоящего гарантийного талона.
- Гарантийный срок эксплуатации изделий мебели 12 месяцев со дня продажи мебели через торговую сеть.

Гарантийное обслуживание не производится:

- По дефектам, появившимся из-за несоблюдения потребителями условий транспортирования, сборки, эксплуатации и рекомендаций по уходу за мебелью.

СВИДЕТЕЛЬСТВО О ПРИЕМКЕ. Партия №

Мебель соответствует ТР ТС 025/2012, ГОСТ 16371-2014 и признана годной к эксплуатации.

Дата выпуска изделия \_\_\_\_\_

Дата реализации \_\_\_\_\_  
(печать магазина)

Вид доставки \_\_\_\_\_

С условиями гарантийного обслуживания ознакомлен \_\_\_\_\_

Талон сохранять до истечения гарантийного срока. (подпись покупателя)

Срок службы изделия 5 лет.

Претензии направляются по адресу:

Россия, 425000, р.Марий Эл, г.Волжск, ул. Горная, д.1, тел. 8 (83631) 4-55-05

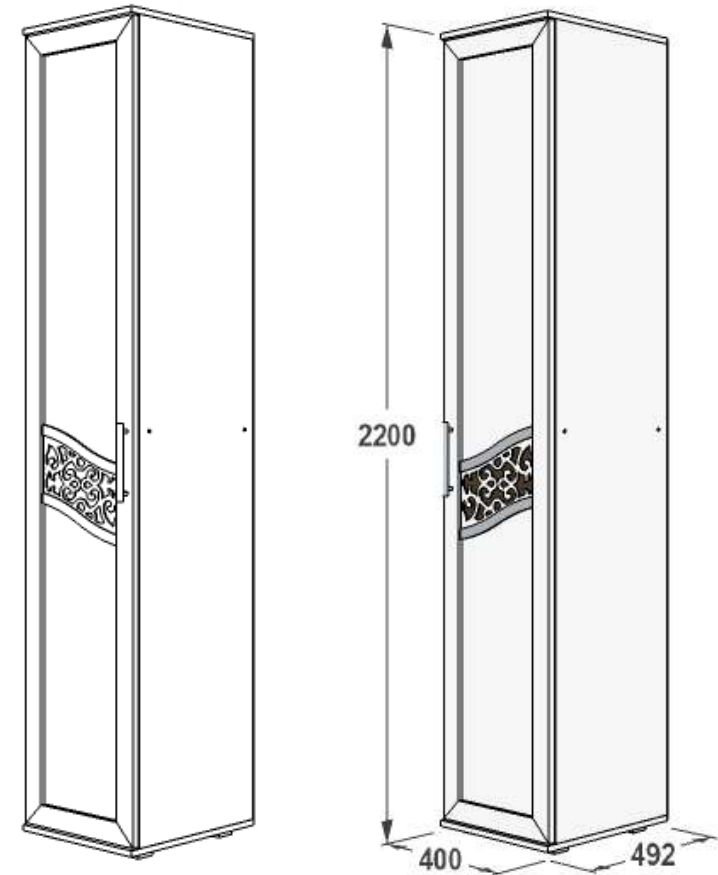


отрезать и приклеить

<p><b>ФАНТ МЕБЕЛЬ</b> ИП Феоктистов А.А. Россия, Республика Марий Эл г.Волжск, ул.Горная, д.1 www.fant-mebel.ru</p>	<p><b>Набор мебели для спальни серии ОЛЬГА – 14</b> <b>Шкаф 1-о дверный левый</b> Инд.Н15-04/14-7 Пр.НМФ0004.01.14.07.00</p>	<p><b>ЕАС</b></p>
	<p>Соответствует ТР ТС 025/2012, ГОСТ 16371-2014 ЕАЭС № RU Д-РУ.ПЦ01.В.19406</p>	

ИП Феоктистов А.А.

**ФАНТ МЕБЕЛЬ**



ИСПОЛНЕНИЕ:  
ЛЕВОЕ ПРАВОЕ

**Мебель для спальни серии ОЛЬГА 14**

**ШКАФ ОДНОДВЕРНЫЙ ЛЕВЫЙ**  
Инд. Н15-04/14-7. Пр. НМФ. 0004.01.14.07.00  
**ШКАФ ОДНОДВЕРНЫЙ ПРАВЫЙ**  
Инд. Н15-04/14-8 . Пр. НМФ. 0004.01.14.08.00

Паспорт изделия  
Инструкция по сборке и эксплуатации мебели

# ИНСТРУКЦИЯ ПО СБОРКЕ шкафа 1-но створчатого серии «Ольга 14»

УВАЖАЕМЫЙ ПОКУПАТЕЛЬ!

Инструкция даст Вам необходимые рекомендации по сборке,  
порядка которых просим Вас придерживаться.

## ПЕРЕЧЕНЬ ДЕТАЛЕЙ

Позиции для исполнения		Наименование детали	Материал	Размеры, мм	Кол-во, шт.	№ упак.
левого	правого					
1		Бок	ЛДСП	2148*458*16	2	1
24, 25		Колпак /дно	ЛДСП	402*488*16	1+1	1
	26	Полка стационарная	ЛДСП	368*458*16	1	1
	27	Полка вкладная	ЛДСП	366*448*16	4	1
41	42	Дверь в сборе	Сборн.	2140*396*22	1	1
	58	Стенка задняя	ЛДВП	2176*396*4	1	1

## ОБРАТИТЕ ВНИМАНИЕ!

**Окончательно стягивать фурнитуру на изделии только после полной сборки всех деталей.**

Перед сборкой внимательно ознакомьтесь с данной инструкцией, проверьте комплектность фурнитуры и разберите ее по назначению. Упаковку и подкладочный материал можно использовать в качестве подстилочного материала.

Необходимый инструмент для сборки изделия: молоток, крестообразная отвертка, суровая нить-рулетка.

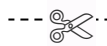
Для удобства и безопасности сборку должны осуществлять не менее двух человек.

Качество мебели зависит от качества сборки. Рекомендуем доверить сборку специалистам.

## ФУРНИТУРА\* (пакет №2 )

Обозначение	№ п/п	Наименование	Ед.изм.	Кол-во
	1	Полкодержатель	шт.	16
	2	Евровинт	шт.	12
	3	Евроключ	шт.	1
	4	Заглушка	шт.	8
	5	Петля 4-х шарнирная	шт.	4
	6	Ножка	шт.	4
	7	Ручка 160 мм	шт.	1
	8	Шуруп 4*13 (петли)	шт.	16
	9	Шуруп 4*16 (ножка)	шт.	16
	10	Гвозди	шт.	42
	11	Инструкция	шт.	1

\* предприятие оставляет за собой право на замену фурнитуры и метизов, не влияющих на изменение конструкции и качества изделия.



отрезать и  
приклеить

**ФАНТ  
МЕБЕЛЬ**

ИП Феоктистов А.А.  
Россия, Республика Марий Эл  
г.Волжск, ул.Горная, д.1  
www.fant-mebel.ru

Набор мебели для спальни серии  
**ОЛЬГА - 14**

**Шкаф 1-о дверный правый**

Инд.Н15-04/14-8 Пр.НМФ0004.01.14.08.00

Соответствует ТР ТС 025/2012,  
ГОСТ 16371-2014

ЕАЭС № RU Д-РУ.ПЦ01.В.19406

Дата выпуска \_\_\_\_\_ г.  
Гарантийный срок 12 мес.  
Срок службы 5 лет.

**EAC**

ЛЕВОЕ

ИСПОЛНЕНИЕ:

ПРАВОЕ

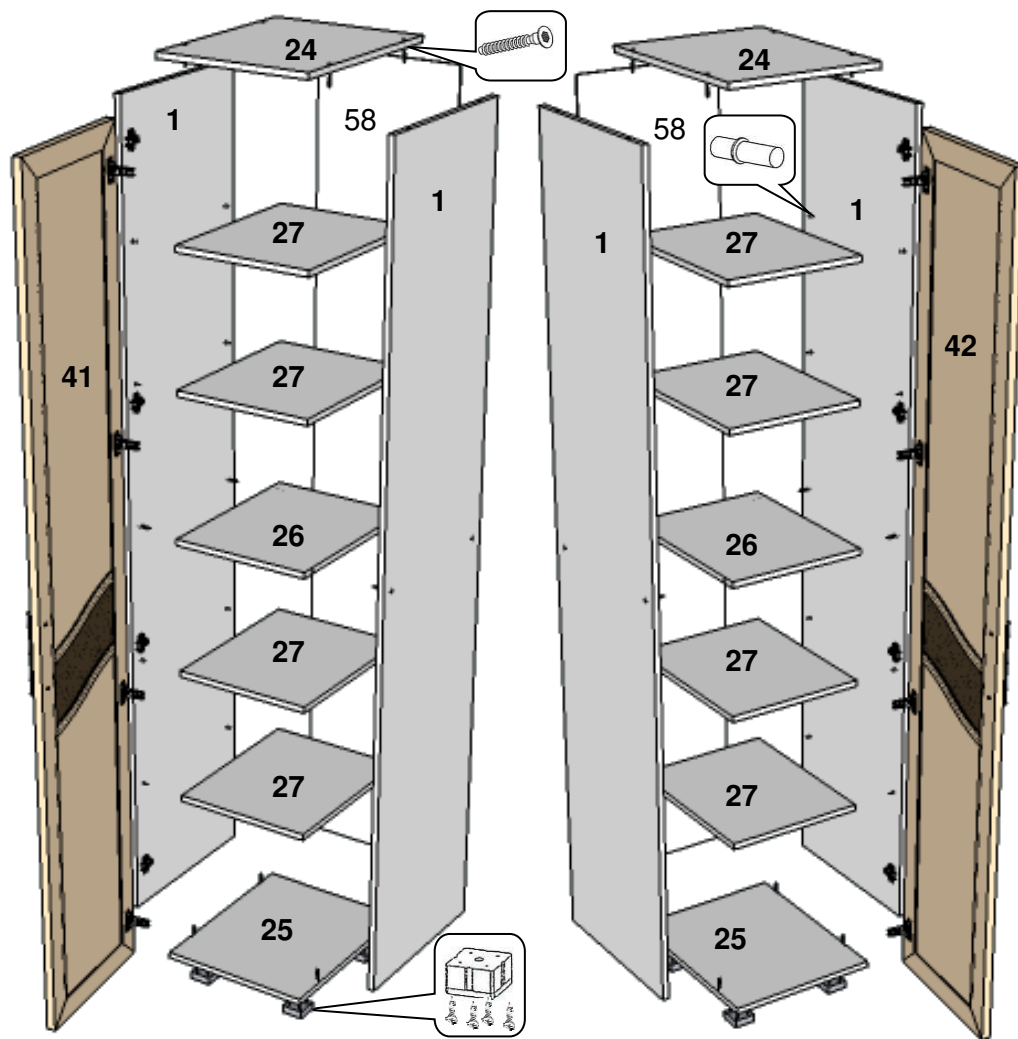
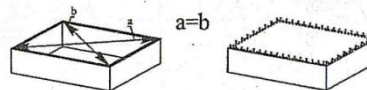
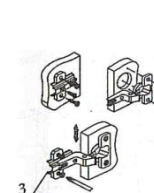


Рис.1

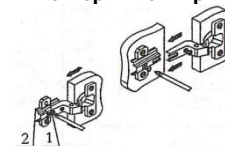


Перед установкой задней стенки необходимо выровнять диагонали каркаса (рис.1) и только потом прибить ЛДВП не нарушая диагонали.

Регулировка створки  
по высоте:



Регулировка  
створки по ширине:



Регулировка  
створки по глубине:

